

吉岡町社会福祉協議会だより

information from the council of social welfare

目次

吉岡町社会福祉協議会 新会長就任挨拶	
吉岡町老人クラブ連合会	P2
吉岡町保護司会・更生保護女性会より	
よしおかふるさと祭り版 社協×SDGs	P3
よしおか支え愛マップづくり	
赤い羽根共同募金・歳末たすけあい募金運動	P4
歳末ささえ愛事業／年越し食料配布事業	
学童クラブ入所申請のお知らせ／老人福祉センター開放事業	P5
成年後見制度専門職相談／新春コンサート2025	
ボランティアセンター・ボランティア募集／制服等リユース事業	P6
吉岡町地域包括支援センター	P7
あたたかい心／訪問介護臨時職員募集／いちようクイズ	P8

いちよう Vol.89

令和6年11月15日発行

発行／社会福祉法人吉岡町社会福祉協議会
吉岡町老人福祉センター（いこいの家八幡）内
TEL.54-3930 FAX.54-3673

編集／吉岡町社会福祉協議会事務局
メールアドレス／yoshioka.sya@ivory.plala.or.jp

情報発信中



Instagram



X(旧 Twitter)

9月16日(祝)「敬老の日」
吉岡町敬老福祉大会が開催されました



吉岡町在住の高齢者へ多年の労をねぎらい長寿を祝福する敬老福祉大会が開催されました。群馬県男性最高齢の106歳の方を慶祝し、今年度90歳(卒寿)を迎えられた68人の方に顕彰、結婚50年を迎えた7組に金婚祝い表彰、4人目のお子さんが生まれたご家庭3組にエンゼル表彰を贈呈しました。アトラクションでは吉岡中学校合唱部が記念合唱を披露し、素敵な歌声が会場いっぱいひろがりました。



吉岡町社会福祉協議会
問合せ先一覧

代表 ☎0279-54-3930

FAX 0279-54-3673

- ボランティアセンター・成年後見支援センター
吉岡町共同募金委員会 ☎0279-54-3930
- 生活困窮者自立相談支援窓口 ☎0279-25-7790
- 吉岡町老人福祉センター（いこいの家八幡） ☎0279-54-3603
- 吉岡町地域包括支援センター ☎0279-54-4323
- ヘルパーステーション ☎0279-25-7732

吉岡町社会福祉協議会 新会長就任挨拶

会長就任挨拶



吉岡町社会福祉協議会
会長 榊原久雄

このたび令和6年9月2日に開催されました理事会において、当協議会会長に就任しました榊原久雄です。どうぞよろしくお願いいたします。

近年少子高齢化の進行や地域社会の変容により、福祉を取り巻く環境は大きく変化をしています。

地域の皆様とともに、行政・各関係機関と協働しながら、福祉の町づくりに努めて参りますので、ご支援ご協力を賜りますようお願い申し上げます。

会長退任挨拶



吉岡町社会福祉協議会
前会長 栗田政行

去る8月31日をもちまして吉岡町社会福祉協議会会長を退任いたしました。

在任中は行政をはじめ社協職員、関係福祉団体、民生児童委員、自治会の皆様、町民の皆様のご支援ご協力を賜り、心から感謝申し上げます。

これからも榊原会長を中心に、町民のニーズに応えるべく一層のご活躍をお願い申し上げ吉岡町社会福祉協議会の益々の発展を祈念し退任の挨拶といたします。

「健康第一」
元気に楽しく過ごしています!!

吉岡町老人クラブ連合会

10月11日(金)緑地運動公園にて吉岡町老人クラブ連合会主催グラウンドゴルフ大会を行い、10月21日(月)老人福祉センター(いこいの家八幡)にて輪投げ大会を行いました。競技におしゃべりにみんなで大いに盛り上がりました。人と人とのつながりはとても大切、自分らしく生き生きとみんなであって楽しく過ごしています。

グラウンドゴルフ大会



輪投げ大会

会員募集中



吉岡町保護司会・更生保護女性会より

「社会を明るくする運動」募金のご協力ありがとうございました。

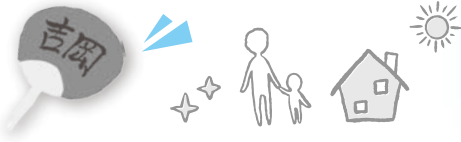
募金額

1,092,001円

吉岡町保護司会(榊原久雄会長)、吉岡町更生保護女性会(原澤文枝支部長)では、「社会を明るくする運動」強調月間、再発防止啓発月間において募金をお願いしたところ、自治会の皆様のご協力・賛同を得まして多くの募金をいただくことになりました。心よりお礼を申し上げます。

この募金は、渋川北群馬郡保護区保護司会の活動に役立てると共に、町内の子どもたちの犯罪や非行を防止する為の活動に大切に使用させていただきます。

よしおかふるさと祭り版 SDGsで



社協×SDGs

『もったいない』から『ありがとう』～行こう!! いこいの家八幡～

10月13日(日) よしおかふるさと祭りにて、社会福祉協議会では、老人福祉センター(いこいの家八幡)を会場に、「社協×SDGs」を行いました。SDGsとして家に眠っている食品や日用品をご寄付頂き、必要としている方へ無料でお渡ししたり、制服リユース事業のご協力をいただきました。また、社会福祉法人薫英会とNPO法人山脈、NPO法人ワークグループWITHによる販売・紹介、社会福祉協議会等のPR、また、今回は、日頃老人福祉センター(いこいの家八幡)で「趣味の会」として活動されている団体の紹介や体験ブース、及びステージ発表の場を設けることで会の活動PRと会員促進を図るなど盛大に行い、多くの方にご来場いただきました。

SDGsでは96人の方からたくさんの品物が寄せられ、204世帯ほか町内子育て支援団体(こども食堂等)へお渡しできました。

皆さまのご協力に心より御礼申し上げます。



よしおか支え愛マップづくり



吉岡町と吉岡町社会福祉協議会が推進している『よしおか支え愛マップづくり』が9月28日(土)に北下・南下自治会で実施され、自分たちの地域を真剣に考え話し合う貴重な時間となりました。

吉岡町もいつどんな災害に見舞われるかわかりません。

普段から災害時までみんなで支え合える地域を目指して、町内全自治会での実施を今後予定しています。皆さまのご協力よろしくお願いたします。



マップづくりの様子



▲作成するマップのイメージ

※よしおか支え愛マップづくりとは

ひとり暮らし高齢者、高齢者世帯及び障がい児者等を地域で普段から見守り、災害時には安否確認や避難支援が行えるよう、地域住民が集まり大きな地図を囲んで地域の状況を共有・確認し、支え合いの体制が視覚的にわかるマップを作成する事業です。その場で顔の見える・気軽に相談し合える関係性を構築し、地域に住む一人ひとりが自分ごととして主体的に支え合い、お互い助け合うことができるような地域のつながりの強化、地域力の向上の役割も担います。

赤い羽根共同募金運動
(10月1日～3月31日)
自分の町を良くするしくみ。

歳末たすけあい募金運動
(12月1日～12月31日)
つながり ささえあう みんなの地域づくり



今年も皆様のご協力を
よろしくお願いいたします。



～令和5年度に集めた赤い羽根募金の活用法～

手話サークルぶどうの会
運営費

漆原東自治会
施設整備事業

オリーブの樹吉岡
子ども食堂

他に自治会の事業や、各種団体の活動に活用されました。

～令和6年度にご協力いただく歳末たすけあい募金の活用予定～

社会福祉協議会事業(配食、ふれあいいきいきサロン、家族介護者交流事業など)に活用を考えております。

令和
6年度

歳末 さ さ え 愛 事 業

今年度も 12月29日(日)と 1月4日(土) に実施します。

目的

年末年始に地域住民からの声掛け・見守りによる慰労と安否確認を行うことで、地域で安心して暮らすことのできる福祉のまちづくりに寄与する。

対象

- ①ひとりで暮らしている高齢者・障がい者の方
 - ②ふたりとも日常の買い物等が困難なふたり世帯
- ※いずれも1人で外出できる等、元気な方は対象外です。

【該当者の確定】

地区内で調査した以外に該当する方がいる場合は社会福祉協議会で追加する場合あり。
該当者には12月中旬頃に決定通知を郵送いたします。



年越しセット



非常食セット

年越し食料配布事業

実施目的

燃料費や食品価格高騰により家計への影響が大きい生活困窮者や社会的孤立の方に、食料提供をつうじて支援を必要とする人たちが安心して暮らすことができることを目的とする。

対象者

町内在住、物価高騰等の影響により生活にお困りの方(生活保護世帯は対象になりません。)

配布内容

- ★そば(乾麺) ①210g×5束(つゆなし) ②210g×4束(つゆあり)
- ★切り餅 1kg
- ★レトルトセット(カレー、中華丼他)5～6袋



3種類の中から1種類を選択。
3人以上の世帯には2セット配布

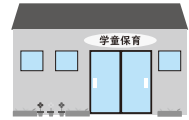
申込み

事前申請 11月5日(火)～12月3日(火)までに社会福祉協議会へ提出
(申請書は社協窓口またはホームページからダウンロード)

お渡し

12月25日(水)・26日(木)・27日(金)
社会福祉協議会にてお渡しいたします。

令和7年度学童クラブ入所申請のお知らせ



1. 対象児童

吉岡町に住所を有する小学1年生～6年生までの児童で、保護者の労働等により家庭が留守となる児童

2. 申請書受付期間

令和6年11月1日(金)～11月30日(土)

3. 提出書類

【入所申請書】入所希望児童1人につき1部

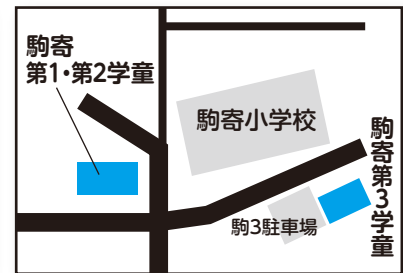
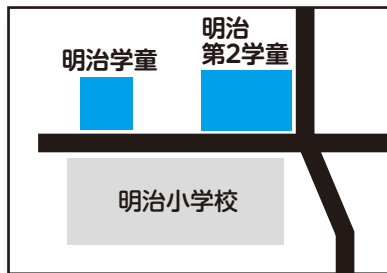
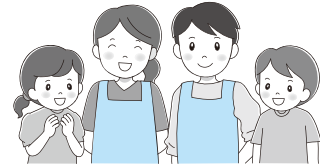
【就労証明書】父、母・同居親族(同じ住所地で別世帯、同一敷地内含む)

複数の児童の申請の場合、全ての児童氏名を記入し保護者1人につき1部提出。

下の学年の児童に添付。上の学年にはコピーを添付してください。

取得方法

吉岡町社会福祉協議会
ホームページ又は窓口で取得



お正月

老人福祉センター開放事業

町民対象

お正月飾りづくり講座

おしゃれなしめ縄を作って、新春を迎えましょう！お待ちしております。

【日時】 12月19日(木) 10:00～11:00

【会場】 老人福祉センター(いこいの家八幡) 南下1333-4

【持ち物】 はさみ、持ち帰り用の袋

【材料費】 1,000円

【定員】 12名(申込多数の場合は先着順)

【申込】 12月11日(水)までに電話にて54-3603までお申込みください。

成年後見制度 専門職相談

日程

12月18日(水) 社会福祉士

3月 4日(火) 弁護士



対象者：センターが専門職の判断が必要と認めた方

親亡き後、障がいのある我が子のことが心配

遺産分割協議をしたいが、相続人の一人が認知症になってしまった

親族が認知症になったようだが、財産や不動産が多くて心配だ

成年後見制度を利用したほうが良いのかわからない



POINT

まずは、成年後見支援センターにご相談を！

障がいの有無に関わらず、
みんなで一緒に楽しもう!!

新春コンサート2025 令和7年 1月19日(日) ～音楽っていいな～



みんなのアート展 令和7年 1月28日(火)～2月9日(日)

吉岡町文化センターにて開催
※詳細は後日チラシにてご案内します

入場無料



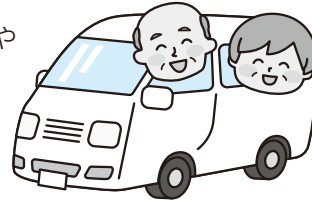
ボランティアセンター

ボランティア募集中

下記のボランティア活動に
ご協力いただける方を募集しています!!
(月1回以上活動できる方)

★移送ボランティア★

移動手段のない高齢者を対象に、近隣の病院や町内の公共機関や商店へ社協公用車(軽自動車)で送迎しています。
運転範囲は社会福祉協議会を中心に10km以内です。
活動時間は1回あたり20分~60分くらいです。
都合が合う日に活動していただいています。



★配食ボランティア★

4~6名のボランティアがペアになり、社協公用車でお弁当を配達します。
利用者は町内在住の概ね70歳以上のひとり暮らし高齢者または障害者、ふたり世帯高齢者で見守りが必要なご家庭です。

活動時間は、10:00~12:00です。
(当日の配達件数により終了時間が変わります。)



運転業務経験者 大歓迎です!!



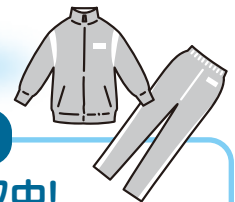
子育て世帯を応援します

制服等リユース事業



町民の皆様のご協力により回収した制服や体操着を必要とする世帯に譲渡します!

今年度は、随時回収・随時お渡ししています。



譲ってほしい方へ

受け取りを希望するリユース品の在庫があれば、随時お渡しいたします。

在庫状況は、社協ホームページをご確認ください。
希望するリユース品があるとは限らないので、あらかじめご了承ください。

※小・中学生がいるご家庭が対象です。

〈問合せ先〉吉岡町社会福祉協議会

譲りたい方へ

リユース品 随時回収中!

成長や卒業で不要になった制服等をお譲りください。

〈対象のリユース品〉

吉岡中学校: 制服・体操着・体育館シューズ・柔道着

町内小学校: 体操着

※原則、家庭またはクリーニング店で洗濯済みのもの

〈受取窓口〉吉岡町社会福祉協議会



◀社協ホームページ



地域包括支援センターだより

～消費者被害防止について!!～

地域包括支援センターの職員である社会福祉士がその業務を担当しており、相談者の気持ちに寄り添いながら対応します。

こんな詐欺
に注意!



❗ オレオレ詐欺

親族になりすまし、別人だと悟られないように電話をかけ、様々な口実のもと現金をだまし取る手口

電話でお金の
話が出たら
要注意!

❗ 還付金詐欺

「還付金があります。今日までなら手続きが間に合います。」などと言って電話等で指示を受け、ATMで相手口座に現金を振り込まされてしまう手口

新紙幣に便乗した
詐欺にも注意!



❗ ロマンズ詐欺

SNSなどでの事前のやり取りを通じて親近感を抱かせ、その後、投資名目などで現金をだまし取る手口

❗ リフォーム詐欺

無料点検を持ちかけた上で不安を煽り、不要な修理工事で現金をだまし取る手口



特殊詐欺電話対策装置・防犯機能付き電話機は被害防止の効果が期待できます。群馬県警による貸出事業(有期)や市町村による購入補助事業が活用できる場合もあります。

「これは?」と疑問や心配を感じた時には一人で解決しようとせず、まずは身近な人や地域包括支援センターへご相談ください!!

相談無料
秘密厳守

〈相談・問合せ〉吉岡町地域包括支援センター



あたたかい心

あいがとうございました。
大事に使わせて頂きます。

令和6年7月1日～10月31日

【寄付物品】

匿名希望 様	福祉関係の本 4冊
	ポリデント 2箱

【寄付金】

18区長会 様	18,000円
漆原新田おたのしみ会 様	8,562円
匿名希望 様	100,000円

9月は『世界アルツハイマー月間』でした！

老人福祉センター内にブースを設け、認知症に関する資料や町の取り組み、元気になるカフェ・22カフェの利用者、ボランティアの声を紹介しました。



認知症を正しく理解し、ともに生きていく町づくりをしていきましょう。

予告

3月1日(土)

認知症サポーター養成講座
(詳細は後日お知らせします)



元気になるカフェ

22カフェ

訪問介護事業

訪問介護(ホームヘルプサービス)は、介護保険の要介護認定を受けた方が安心して自宅で暮らしていくためのサービスです。ホームヘルパーが訪問し、入浴、排泄及び食事等の介護、調理、洗濯、掃除等の家事を行います。

訪問介護臨時職員募集

1.勤務場所

吉岡町、榛東村在住の介護を必要とする方のご家庭

2.職務内容 訪問介護

介護を必要とする方のご家庭を訪問して、自宅で日常生活のお手伝いを行います

3.募集人員 若干名

4.勤務内容

☆勤務日 月曜日～日曜日 週4～5日程度

☆勤務時間 1日3～6時間以内
(土、日曜日できる方歓迎)

☆給与 与 時給1,060円～
処遇改善手当有り

5.応募資格

ホームヘルパー2級、初任者研修過程終了者、
介護福祉士
いずれかの資格を持つ方
普通自動車運転免許必須

6.応募方法

履歴書(市販)を
直接社会福祉協議会に
提出してください



問合せ先 吉岡町社会福祉協議会

TEL.25-7732

いちょうクイズ

正解者の中から抽選で10人に、図書カードをプレゼントします。

問題1

老人福祉センター開故事業「お正月飾りづくり講座」の開催はいつ?
①12月19日(木)
②12月20日(金)
③12月21日(土)

問題2

今年度の新春コンサートの開催はいつ?
①令和7年1月18日(土)
②令和7年1月19日(日)
③令和7年1月20日(月)

問題3

無料点検を持ちかけた上で不安を煽り、不要な修理工事で現金をだまし取る手口の詐欺は?
①オレオレ詐欺
②ロマンス詐欺
③リフォーム詐欺

応募方法 はがきに答えの記号(例:1-①)、住所、氏名、年齢、職業(学校名)を書いて郵送又は右記二次元コードにて申込みしてください。
ご意見やご要望などもあわせてお寄せください。



応募先 〒370-3604 吉岡町南下1333-4 吉岡町社会福祉協議会「いちょうクイズ」プレゼント 係

応募期限 12月25日消印有効 発表は商品の発送をもって替えさせていただきます。

前回の正解は
1-③、2-②、3-③



この機関紙は、共同募金の配分を受けて発行しています。