

吉岡町社会福祉協議会だより

information from the council of social welfare

目次

よしおか支え愛マップづくり	P2
よしおかふさと祭り版 社協×SDGs	
学童クラブ入所申請のお知らせ／制服等リユース事業	P3
赤い羽根共同募金・歳末たすけあい募金運動	
歳末ささえ愛事業／年越し食料配布事業	P4
吉岡町遺族会・戦後80年を迎えて	
吉岡町老人福祉センター『いこいの家八幡』より お知らせ	P5
ボランティアセンター・ハートボラカフェ	
成年後見制度専門職相談／Xmasコンサート2025	P6
吉岡町地域包括支援センター	P7
訪問介護臨時職員募集	P8
吉岡町老人クラブ連合会／いちようクイズ	

いちよう Vol.92

令和7年11月21日発行

発行／社会福祉法人吉岡町社会福祉協議会

吉岡町老人福祉センター（いこいの家八幡）内

TEL.54-3930 FAX.54-3673

編集／吉岡町社会福祉協議会事務局

メールアドレス／yoshioka.sya@ivory.plala.or.jp

9月15日(祝)「敬老の日」
吉岡町敬老福祉大会が開催されました

情報発信中



Instagram



X(旧 Twitter)



吉岡町在住の高齢者へ多年の労を労い長寿を祝福する敬老福祉大会が開催されました。今年度90歳(卒寿)を迎えられた57名の方に顕彰、結婚50年を迎えた4組に金婚祝い表彰、4人目のお子さんが生まれたご家庭3組にエンゼル表彰を贈呈しました。アトラクションでは、吉岡中学校合唱部が記念合唱を披露し、素敵な歌声が会場いっぱいひびきました。



吉岡町社会福祉協議会
問合せ先一覧

- ボランティアセンター・成年後見支援センター 吉岡町共同募金委員会 ☎0279-54-3930
- 生活困窮者自立相談支援窓口 ☎0279-25-7790
- 吉岡町老人福祉センター（いこいの家八幡） ☎0279-54-3603
- 吉岡町地域包括支援センター ☎0279-54-4323
- ヘルパーステーション ☎0279-25-7732

代表 ☎0279-54-3930

FAX 0279-54-3673



よしおか支え愛マップづくり

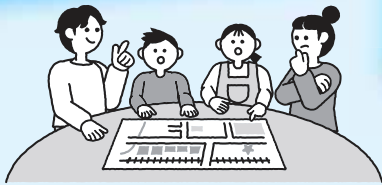


令和7年度も『よしおか支え愛マップづくり』を推進していきます

9月21日(日) 上野田・上野原、9月28日(日) 北下・南下のよしおか支え愛マップづくりが行われました。

どちらも、50人以上の方が会場である老人福祉センターに集まりました。

大きな地図上に情報を書き込み、普段から災害時までみんなで支え合えるよう、地域のつながりを再確認しました。



よしおかふるさと祭り版

SDGsで

『もったいない』から『ありがとう』～行こう!! いこいの家八幡～

10月12日(日) よしおかふるさと祭りにて、社会福祉協議会では、老人福祉センター(いこいの家八幡)を会場に、「社協×SDGs」を行いました。SDGsとして家に眠っている食品や日用品をご寄付頂き、必要としている方へ無料でお渡ししたり、制服リユース事業のご協力をいただきました。また、昨年同様社会福祉法人薫英会とNPO法人山脈、NPO法人ワークグループWITHによる販売・紹介、社会福祉協議会等のPR、また、昨年と同様に、今年も日頃老人福祉センター(いこいの家八幡)で「趣味の会」として活動されている団体の紹介や体験ブース、及びステージ発表の場を設けることで会の活動PRと会員促進を図るなど盛大に行い、多くの方にご来場いただきました。

SDGsでは84人の方からたくさんの品物が寄せられ、238世帯へお渡しできました。

皆さまのご協力に心より御礼申し上げます。

社協×SDGs



令和8年度学童クラブ入所申請のお知らせ



1. 対象児童

吉岡町に住所を有する小学1年生～6年生までの児童で、保護者の労働等により家庭が留守となる児童

2. 申請書受付期間

令和7年11月1日(土)～11月29日(土)

3. 提出書類

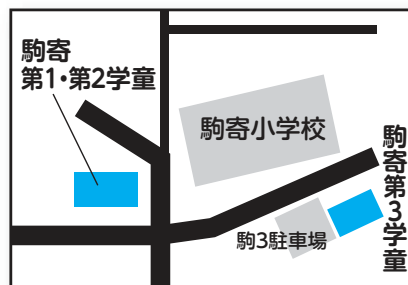
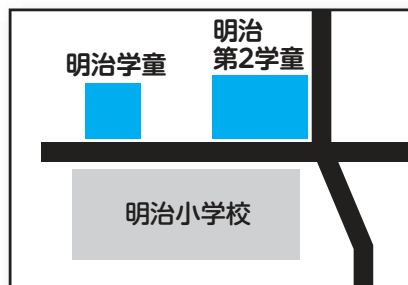
【入所申請書】入所希望児童1人につき1部

【就労証明書】父・母・同居親族(同じ住所地で別世帯、同一敷地内含む)

複数の児童の申請の場合、
全ての児童氏名を記入し保
護者1人につき1部提出。
下の学年の児童に添付。上
の学年にはコピーを添付し
てください。

取得方法

吉岡町社会福祉協議会
ホームページ又は窓口で取得



子育て世帯を応援します！ 制服等リユース事業

町民の皆様のご協力により回収した制服や体操着を
必要とする世帯に譲渡します！
随時回収・お渡ししています。

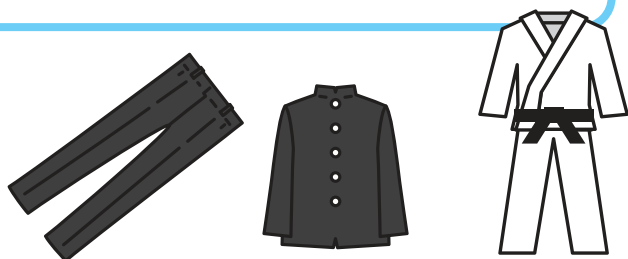


譲ってほしい方へ

社協ホームページの在庫一覧表を確認して
いただき、社協窓口までお越しく下さい(事
前に連絡いただくとスムーズです)

※最新情報の反映に時間がかかる場合があるの
でご了承ください。

※制服譲渡は現中学生・現小学6年生を優先



〈問合せ窓口〉吉岡町社会福祉協議会

譲りたい方へ

成長や卒業で不要になった制服等がござい
ましたら社協窓口までお持ちください。

〈対象品〉

吉岡中学校：制服(卒業後5年以内)、
体操着、柔道着

町内小学校：体操着

※ご家庭での洗濯、クリーニング済みのもの



◀社協ホームページ

赤い羽根共同募金運動
(10月1日～3月31日)
自分の町を良くするしくみ。

歳末たすけあい募金運動
(12月1日～12月31日)
つながり ささえあう みんなの地域づくり



今年も皆様のご協力を
よろしくお願いいたします。



～令和6年度に集めた赤い羽根募金の活用法～

手話サークルぶどうの会
運営費

吉岡町民生委員児童委員協議会
子育てサロン

南下自治会
粗大ゴミ回収簡素化事業

他に自治会の事業や、各種団体の活動に活用されました。

～令和7年度にご協力いただく歳末たすけあい募金の活用予定～

社会福祉協議会事業(配食、ふれあいいきいきサロン、家族介護者交流事業など)に活用を考えております。

令和
7年度

歳末ささえ愛事業

今年度も 12月29日(月)と 1月4日(日)に実施します。

目的

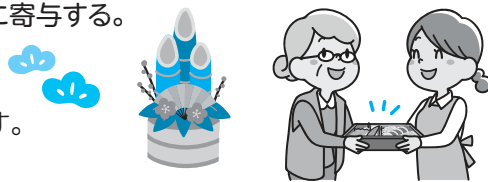
年末年始にボランティア協会の協力のもと声掛け・見守りによる慰労と安否確認を行うことで、地域で安心して暮らすことのできる福祉のまちづくりに寄与する。

対象

- ①ひとりで暮らしている高齢者・障がい者の方
- ②ふたりとも日常の買い物等が困難なふたり世帯
- ※いずれも1人で外出できる等、元気な方は対象外です。

【該当者の確定】

地区内で調査した以外に該当する方がいる場合は社会福祉協議会で追加する場合あり。
該当者には12月中旬頃に決定通知を郵送いたします。



年越し
手づくり
セット



非常食
セット

年越し食料配布事業

実施目的

生活に困窮している方や社会的孤立の方に食料提供をつうじて支援を必要とする人たちが安心して暮らすことができることを目的とする

対象者

- ・町内在住で生活に困窮している世帯
- ・母子・父子世帯
- (生活保護世帯は対象になりません)

配布
内容

- ★そば(乾麺) ①210g×5束(つゆなし) ②210g×4束(つゆあり)
- ★切り餅 1kg
- ★レトルトセット(カレー、中華丼他)5～6袋

3種類の中から1種類を選択。
3人以上の世帯には2セット配布

申込み

事前申請 11月7日(金)～12月5日(金)までに社会福祉協議会へ提出
(申請書は社協窓口またはホームページからダウンロード)

お渡し

12月25日(木)・26日(金)・27日(土)
社会福祉協議会にてお渡しいたします。



戦後80年を迎えて

吉岡町遺族会 会長 西川君代

世界で戦火が絶えない中、本年は終戦から80年を迎えました。昨年は、唯一被爆国である我が国の被爆者が、長いこと「ノーモア・ヒロシマ ノーモア・ナガサキ」を訴え続けたので、「日本原水爆被害者団体協議会」がノーベル平和賞を受賞しました。

吉岡町遺族会は、先の戦争で祖父や父、叔父を亡くした会員と、遺族ではないが、会の趣旨を理解して下さる方で成立しています。

戦後生まれが9割になろうとする現在、いつまでも「戦後」であり続けられるよう、遺族会員は、反戦・反核の思いを持ち続けていますが、遺児を始めとする会員は、皆高齢になり、「悼み・考え・次の世代へ平和を継ぐ」、理念に基づいた継承活動が精力的にできなくなり、歯がゆい思いをしています。

しかし、戦争を知らない世代に、「戦前も戦中もイヤだ。この先もずっと戦後」であるよう、戦争の悲惨さを風化させない活動を、今後も続けて参ります。



吉岡町老人福祉センター『いこいの家八幡』より お知らせ

★～行こう!!いこいの家八幡2025～ ちょっとためになるミニ講座 第3回『動いて、笑って、楽しくフレイル予防』

地域包括支援センター・老人福祉センター共催

12月5日(金)10:00～11:00

地域包括支援センター職員の専門性・特技を活かした講座です。

寒い冬でも自宅のできる♪

懐かしの歌謡曲に合わせてみんなで楽しく、体を動かしましょう。

老人福祉センターで行っている体操教室や趣味の会などの紹介もします!

利用のきっかけにお気軽にお越しください。

フレイル予防で
いきいき生活

動いてしゃべって
フレイル予防

★賭けない・飲まない・吸わない「健康マージャン」を行います!

12月4日(木)13:30～16:00

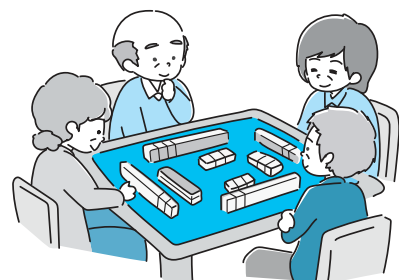
令和8年 1月8日(木)13:30～16:00

出入り自由! 初心者も経験者も大歓迎!

みんなが先生、みんなが生徒でわいわい楽しくできたらと思っています。

尚、道具をお持ちの方はご持参いただき、貸していただくと幸いです。

みんなで作る健康マージャンの場です。





ボランティアセンター

ここでのあなたの一杯が誰かの明日の手助けに繋がる場所です!!
ようこそハートボラカフェへ

ハートボラ
カフェ

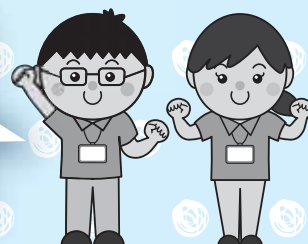
♥ハートボラカフェとは・・・

日頃よりそれぞれの場所や分野で地域のために活躍されている皆様
がほっとひといき、気軽に立ち寄れる・集まれる場所です。
おしゃべり・情報交換・日頃の活動のお悩み相談など、気楽にゆるーく
お気軽にお越しください!!

♥対象者

吉岡町で活動するボランティア

- ① 社協に関わるボランティアの方(配食・移送・サロン・カフェなど)
- ② 町内ボランティア団体・各福祉団体所属の方
- ③ ボランティア活動に興味のある方



毎月第2水曜日 13:30~15:30

【よしおかROBAROBA(地域福祉交流施設)】

住所: 吉岡町大久保2337-1(検索時: 2338-4)

成年後見制度 専門職相談

日程

12月17日(水) 弁護士

2026年

3月 4日(水) 司法書士



対象者: センターが専門職の判断が必要と認めた方

- ☒ 親亡き後、障がいのある我が子のことが心配
- ☒ 遺産分割協議をしたいが、
相続人の一人が認知症になってしまった
- ☒ 親族が認知症になったようだが、
財産や不動産が多くて心配だ
- ☒ 成年後見制度を利用したほうが良いのかわからない



POINT

まずは、成年後見支援センターにご相談を!

障がい児・者交流事業

入場無料

Xmasコンサート2025

~みんなでつなごう 音楽の輪~

子どもから大人まで、障がいのある方もない方も誰もが
楽しめるイベントです! みんなで一緒に音楽を通じて楽
しみましょう♪



【日 時】12月13日(土)
13:00~15:30(予定)

【会 場】老人福祉センター(いこいの家八幡)
南下1333-4

※詳細は後日チラシにてご案内します。

マルシェコーナー

同時開催!!

(町内外の障がい者施設による販売など)

地域包括支援センターだより

地域包括支援センターは高齢者の相談窓口です。
こんな時にご相談ください。

身体の事、生活の事が心配なので
介護保険の申請をしたい。

最近足腰が弱くなってきたので
運動したほうがいいのか？

調理や掃除・買い物の支援は
あるの？

最近物忘れがあり心配。話を聞いてほしい。

自宅で暮らしたいが独居生活が不安になってきたなあ。

免許返納後の移動手段は
どうしたらいいの？

ショートステイや施設入所につ
いて知りたい。

転倒しないように家の中に
手すりがあるといいな。

同世代の方と交流ができる場所
はあるの？

介護にかかる費用ってどれくらいなの？

地域包括支援センターは、高齢により生活に支障が出たり、介護が必要になっても、
住み慣れた地域で自立して生活が送れるように一緒に考えていきます。
来所・電話・訪問等で相談対応します。お気軽にお問い合わせください。



地域包括支援センターはケアマネジャーを
支援し連携を図る役割も担っています。

定期的に地域のケアマネジャーと交流や情報交換を
行っています。

令和7年6月24日には、「ケアマネcaféよしおか」を
開催しランチミーティングを行いました。

〈問合せ先〉

吉岡町地域包括支援センター

吉岡町老人クラブ連合会

9月2日(火)緑地運動公園にて吉岡町老人クラブ連合会主催グラウンドゴルフ大会を行いました。9月26日(金)には県老連主催健康ウォーキングに参加し、館林市つつじが岡公園周辺をウォーキングし、足利フラワーパークを見学しました。10月6日(月)老人福祉センターにて輪投げ大会を行い競技におしゃべりにみんなで大いに盛り上がり楽しみました。人と人とのつながりはとても大切、生き生きとみんなで笑って過ごしています。

グラウンドゴルフ大会



会員募集中

健康ウォーキング



輪投げ大会



訪問介護事業

訪問介護(ホームヘルプサービス)は、介護保険の要介護認定を受けた方が安心して自宅で暮らしていくためのサービスです。ホームヘルパーが訪問し、入浴、排泄及び食事等の介護、調理、洗濯、掃除等の家事を行います。

訪問介護臨時職員募集

1.勤務場所

吉岡町、榛東村在住の介護を必要とする方のご家庭

2.職務内容 訪問介護

介護を必要とする方のご家庭を訪問して、自宅で日常生活のお手伝いを行います

3.募集人員 若干名

4.勤務内容

☆勤務日 月曜日～日曜日 週4～5日程度

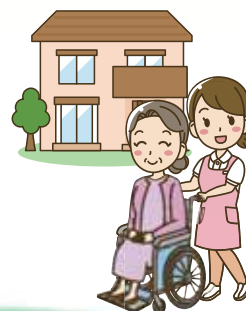
☆勤務時間 1日3～6時間以内
(土、日曜日できる方歓迎)

5.応募資格

ホームヘルパー2級、初任者研修過程修了者、
介護福祉士
いずれかの資格を持つ方
普通自動車運転免許必須

6.応募方法

履歴書(市販)を
直接社会福祉協議会に
提出してください



問合せ先 吉岡町社会福祉協議会

TEL.25-7732

いちょうクイズ

正解者の中から抽選で10人に、図書カードをプレゼントします。

問題1

～行こう!! いこいの家八幡2025～
ちょっとためになるミニ講座 第3回「動いて、
笑って、楽しくフレイル予防」の開催はいつ?

- ①令和7年12月4日(木)
- ②令和7年12月5日(金)
- ③令和8年1月8日(木)

問題2

Xmasコンサート2025
～みんなでつなごう
音楽の輪～の開催はいつ?

- ①令和7年12月13日(土)
- ②令和7年12月14日(日)
- ③令和7年12月20日(土)

問題3

高齢者の
相談窓口は?

- ①ボランティアセンター
- ②成年後見支援センター
- ③地域包括支援センター

応募方法

はがきに答えの記号(例:1-①)、住所、氏名、年齢、職業(学校名)を書いて郵送又は右記二次元コードにて申込みしてください。
ご意見やご要望などもあわせてお寄せください。



応募先

〒370-3604 吉岡町南下1333-4 吉岡町社会福祉協議会「いちょうクイズ」プレゼント係

応募期限

12月26日消印有効 発表は商品の発送をもって替えさせていただきます。

前回の正解は

1-②、2-①、3-①



この機関紙は、共同募金の配分を受けて発行しています。